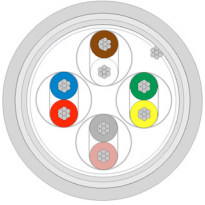
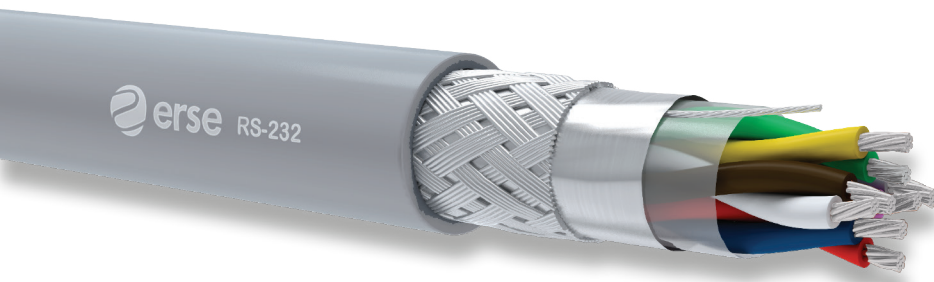


RS-232



İYİ EMC* ÖZELLİK / ESNEK KABLO YAPISI / İNCELTİLMİŞ DIŞ ÇAP / KÜÇÜK BÜKÜLME YARIÇAPI / ALEV GECİKTİRİCİ ÖZELLİK / 2 ÇİFTTEN 12 ÇİFTE KADAR ÜRETİLMEKTEDİR
GOOD EMC* CHARACTERISTIC / FLEXIBLE CABLE DESIGN / REDUCED OUTER DIAMETER / SMALL BENDING RADIUS / FLAME RETARDANT CHARACTERISTIC / PRODUCED AT LEAST 2 PAIRS UP TO 12 PAIRS



KULLANIM ALANLARI

- Enstrüman ve kontrol mühendisliği
- Endüstriyel elektronik
- Bilgisayar ve ofis makineleri

APPLICATION

- Instrumentation and control engineering
- Industrial electronics
- Computers and office machines

KABLO YAPISI

1-İletken	KALAYLI BAKIR 7X0,20=0,22 mm ² (24 AWG) 7X0,25=0,34 mm ² (22 AWG)
2-Yalıtkan	PVC KOMPAUND
3-Yalıtım Renk	DIN 47100
4-Büküm	ÇİFT BÜKÜM, KATLAR HALİNDE
5-Ayırıcı Bant	PES BANT
6-Ekran	KALAYLI BAKIR TOPRAK TELİ + AL-PES BANT + KALAYLI BAKIR ÖRGÜ (%60 KAPAMA)
7-Kılıf	PVC KOMPAUND
8-Kılıf Rengi	RAL 7001 GRİ

CONSTRUCTION

1-Conductor	TINNED COPPER 7X0,20=0,22 mm ² (24 AWG) 7X0,25=0,34 mm ² (22 AWG)
2-Insulation	PVC COMPOUND
3-Colour Code	DIN 47100
4-Stranding	PAIRWISE, PAIRS IN LAYERS
5-Wrapping	PES TAPE
6-Screen	TINNED COPPER DRAIN WIRE + AL-PES TAPE + TINNED COPPER BRAID (60 % COVERAGE)
7-Sheath	PVC COMPOUND
8-Sheath Colour	RAL 7001 GREY

TEKNİK ÖZELLİKLER
TECHNICAL CHARACTERISTICS

İLETKEN DİRENCİ CONDUCTOR RESISTANCE	YALITIM DİRENCİ (500 V) INSULATION RESISTANCE (500 V)	EFEKTİF KAPASİTE (MAK) MUTUAL CAPACITANCE (MAX)
mm ² Ω/km	200 MΩ xkm	100 pF/m
0,22 79		
0,34 56		
EMPEDANS (YAKLAŞIK) IMPEDANCE (APPROX.)	İNDÜKTANS (YAKLAŞIK) INDUCTANCE (APPROX.)	AKIM TAŞIMA KAPASİTESİ (25°C) CURRENT CARRYING CAPACITY (25°C)
78 Ω	0,67 mH/km	mm ² A
		0,22 2,5
		0,34 4,5
CALIŞMA VOLTAJİ OPERATING VOLTAGE	TEST VOLTAJİ TEST VOLTAGE	BÜKÜLME YARIÇAPI BENDING RADIUS
250 V	1200 V	7,5x D mm
CALIŞMA SICAKLIĞI TEMPERATURE RANGE	ALEV GECİKTİRİCİLİK TESTİ FLAME RETARDANT TEST	
-30°C +70°C	IEC 60332-1-2 VDE 0482-332-1-2 EN 60332-1-2	

NOTLAR
NOTES

*EMC: Elektromanyetik uyumlu
Esnek yapıları ile dar alanlarda rahatlıkla uygulanabilirler
Bu tip kablolar dış ortamlarda kullanılmaz
Rs232: Çok bilinen arabirim standartıdır. İki cihaz arasında seri bilgi alışverişi için tasarlanmıştır. Uygun kablo ile 15-31 metre uzaklığa bilgi gönderilebilir.
20 Kbpsye kadar bilgi iletimine izin verir
Rs: Tavsiye edilen standart
*EMC: Electromagnetic compatibility
With their flexible design they can easily be used in narrow spaces
These cables are not suitable for outdoor installations
RS 232: it is a well-known interface standard. It is designed for serial data exchange between two devices. Data can be transmitted 15 - 31 meters by a suitable cable.
It allows data transmission up to 20 kbps
RS: Recommended standard